

# 正修科技大學所屬帳號驗證

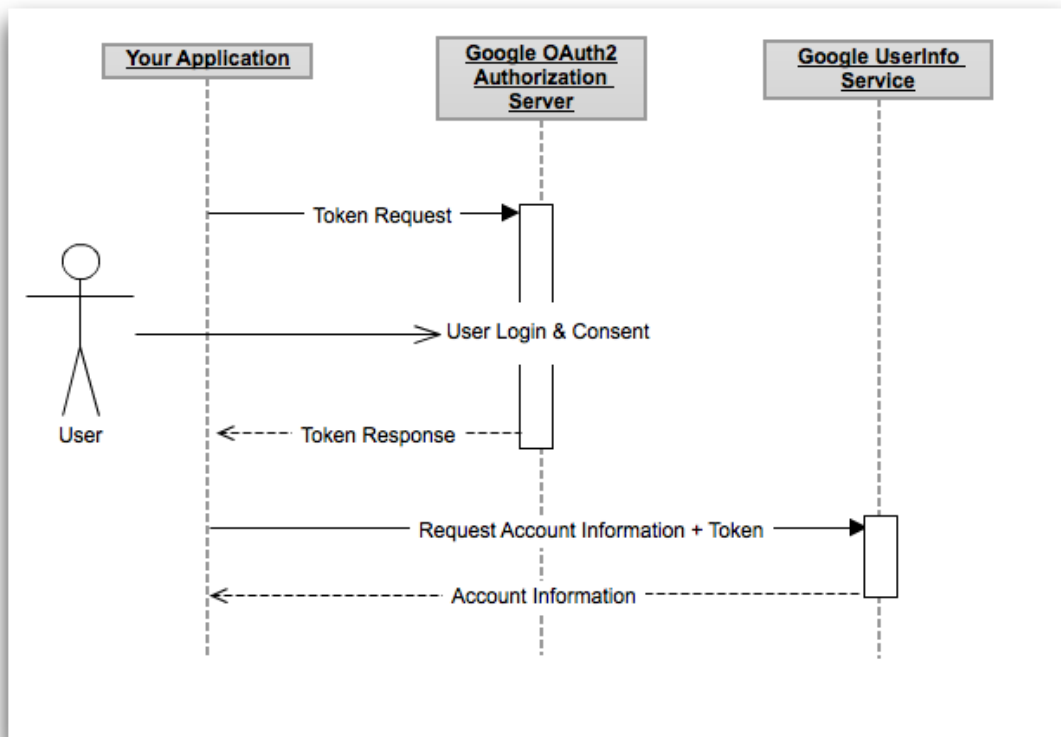
## 1. 前言

本校教職員生皆已經使用 Google 帳號(即帳號@gcloud.csu.edu.tw)，因此得用 Google OAuth2 作為第一階段驗證，第二階段是第三方服務廠商將傳送 Google 帳號至本校 API 驗證，該程式回傳 JSON 格式之 True 與 False 的內容，分別代表是否屬於本校的帳號。若有 Google OAuth 2.0 驗證經驗廠商，可跳過項目 2 的內容，直接閱讀第三點「本校驗證帳號 API 網址」之說明。

## 2. Google OAuth 2.0 驗證

第三方服務廠商請先撰寫 Google OAuth 2.0 驗證程式，其主要流程圖如下所示，等取得使用者帳號資訊後，即可進行下一步驟。

參考資料：<http://blog.kenyang.net/2012/09/15/google-oauth-20-google-api>



最後，以利正修教職員生知道要用何者帳號存取此系統，登入系統的訊息可加入：「請使用正修 GSuite 電子郵件帳號與密碼登入，並授權本網站存取您的帳號名稱，謝謝」。

## 3. 本校驗證帳號 API 網址

取得使用者的 Google 帳號後，請呼叫

<http://portal.csu.edu.tw:8080/accCk.jsp?email=帳號@gcloud.csu.edu.tw>，範例如下：

<http://portal.csu.edu.tw:8080/accCk.jsp?email=chuang91@gcloud.csu.edu.tw>

若此帳號為正修所屬 Google 帳號，此 API 會回傳 `{"result":"true"}`；反之，則為 `{"result":"false"}`代表此 Email 非正修科技大學所屬帳號。